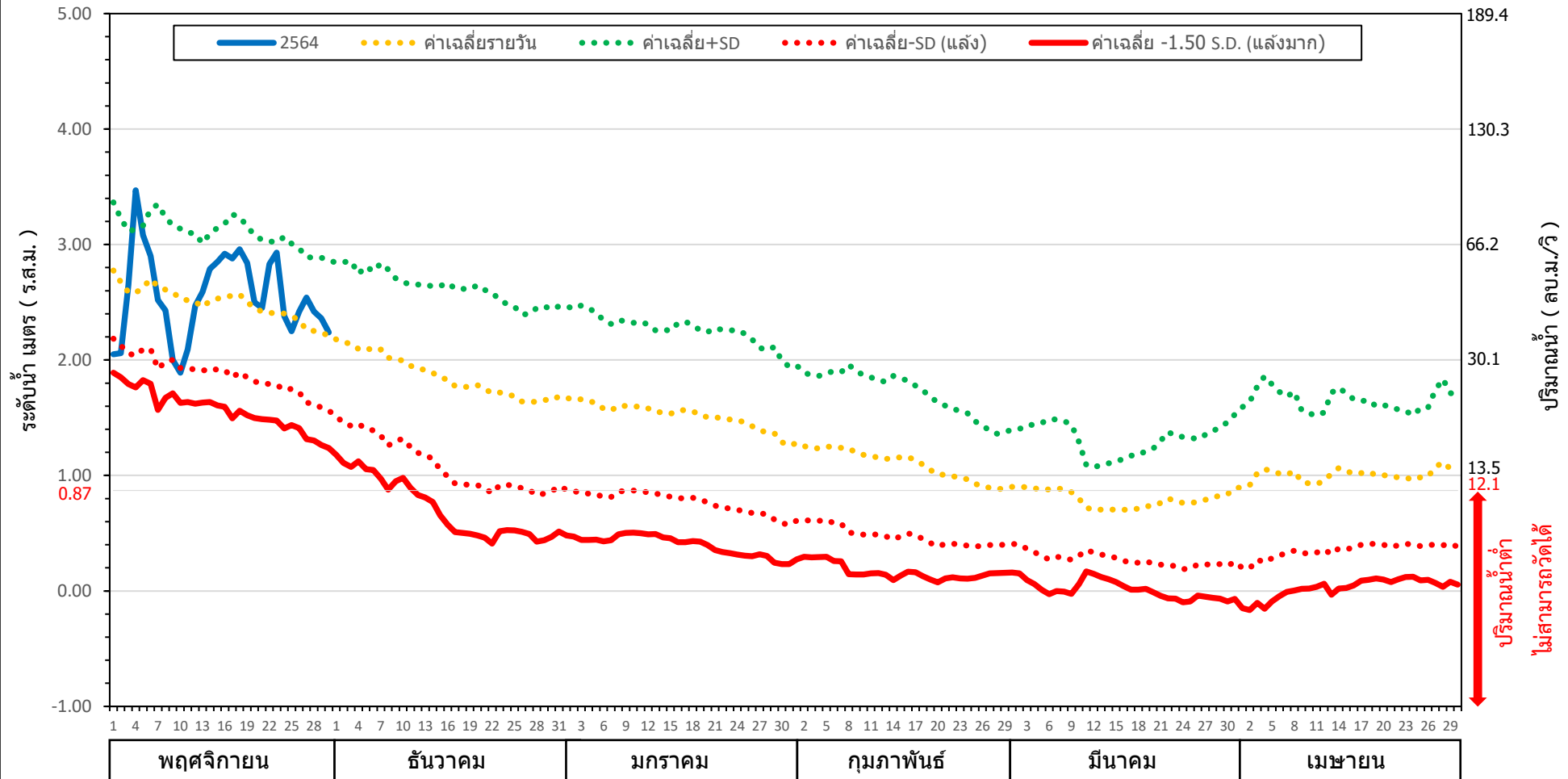




กราฟแสดงระดับน้ำเฉลี่ยรายวันช่วงฤดูแล้ง ปีน้ำ 2564

สถานี Y.33 แม่น้ำยม อ.ศรีสำโรง จ.สุโขทัย

อัปเดตถึงวันที่ 30 พ.ย. 2564



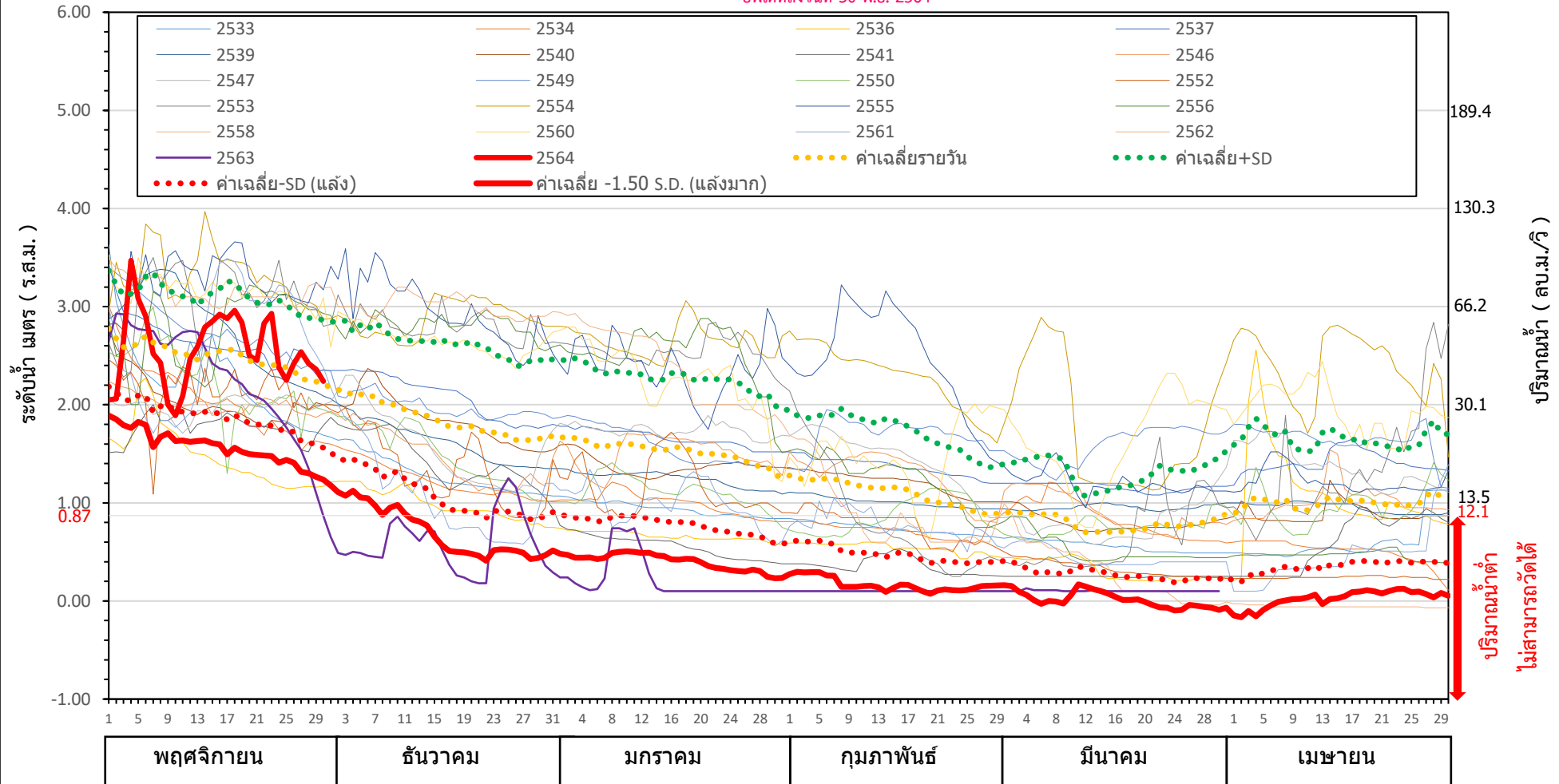
ใช้ข้อมูลระดับน้ำปีน้ำ 2532 -2564 ในการวิเคราะห์

ศูนย์อุทกวิทยาชลประทานภาคเหนือตอนล่าง กรมชลประทาน



กราฟแสดงระดับน้ำเฉลี่ยรายวันช่วงฤดูแล้ง ปีน้ำ 2564 สถานี Y.33 แม่น้ำยม อ.ศรีสำโรง จ.สุโขทัย

อัปเดตถึงวันที่ 30 พ.ย. 2564



ใช้ข้อมูลระดับน้ำปีน้ำ 2533 -2564 ในการวิเคราะห์

ศูนย์อุทกวิทยาชลประทานภาคเหนือตอนล่าง กรมชลประทาน